



## LuK SERVICE INFO



# Zweischeibenkupplungen für Nutzfahrzeuge

## Unterschiedliches Nabendesign

LuK RepSet:	640 3006 18
	640 3008 18
	640 3012 18
	640 3025 18
	640 3027 18
	640 3038 18

Bei den oben genannten Anwendungen gibt es, in Abhängigkeit der Kupplungshersteller, unterschiedliche Bauformen der Kupplungsscheiben-Naben (Bild 1).

Bei LuK-Zweischeibenkupplungen (Bild 2) entsprechen die Naben beider Kupplungsscheiben der Verzahnung der Getriebe-Eingangswelle.

Zweischeibenkupplungen anderer Hersteller (Bild 3) können mit einer Kupplungsscheibe ausgestattet sein, die ein verlängertes Nabenprofil aufweist. Die Kraftübertragung der zweiten Kupplungsscheibe erfolgt hier nicht über die Nabe auf die Getriebe- Eingangswelle, sondern wird über eine Innenverzahnung auf die Nabe der ersten Kupplungsscheibe geleitet.

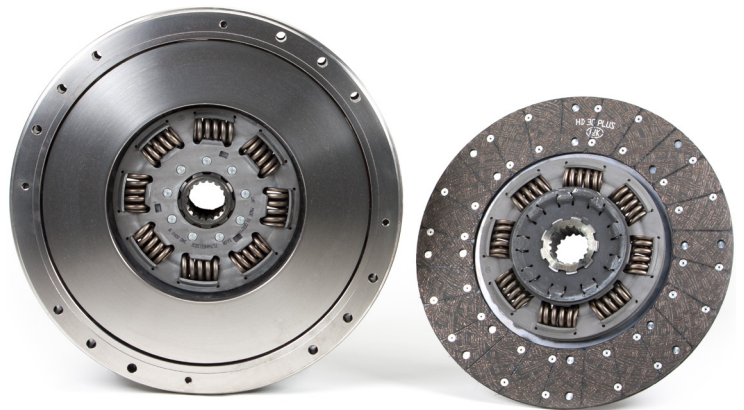


Bild 2: LuK-Zweischeibenkupplung mit gleichen Nabeprofilen

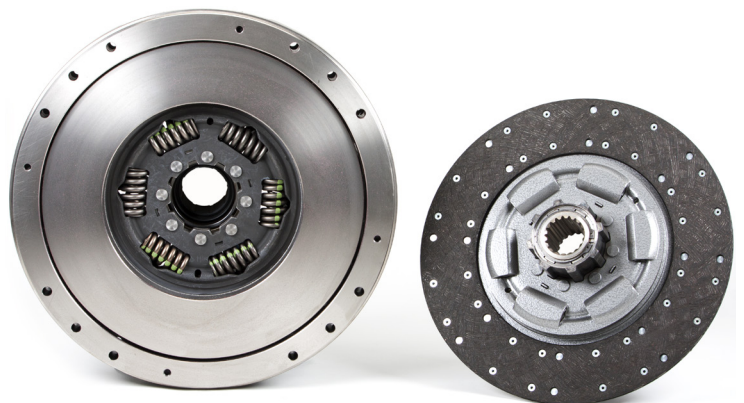


Bild 3: Beispiel einer Zweischeibenkupplung mit unterschiedlichem Nabendesign

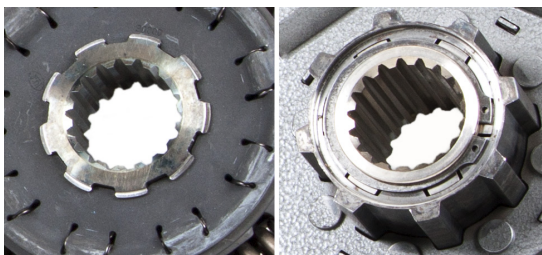


Bild 1: LuK-Nabe (li.), Nabe eines anderen Herstellers (re.)

Beim Austausch der Kupplung können die oben aufgeführten LuK RepSet für die in den Katalogmedien angegebenen Fahrzeuge eingesetzt werden, auch wenn zuvor eine Kupplung mit langem Nabenprofil montiert war.

Angaben des Fahrzeugherstellers beachten!

Schaeffler REPPERT Service Center: 00800 1 753-3333\*

\*kostenfreie Rufnummer, Mo.–Fr. von 8.00–17.00 Uhr

[www.reppert.de](http://www.reppert.de)

SCHAEFFLER  
**REPPERT**